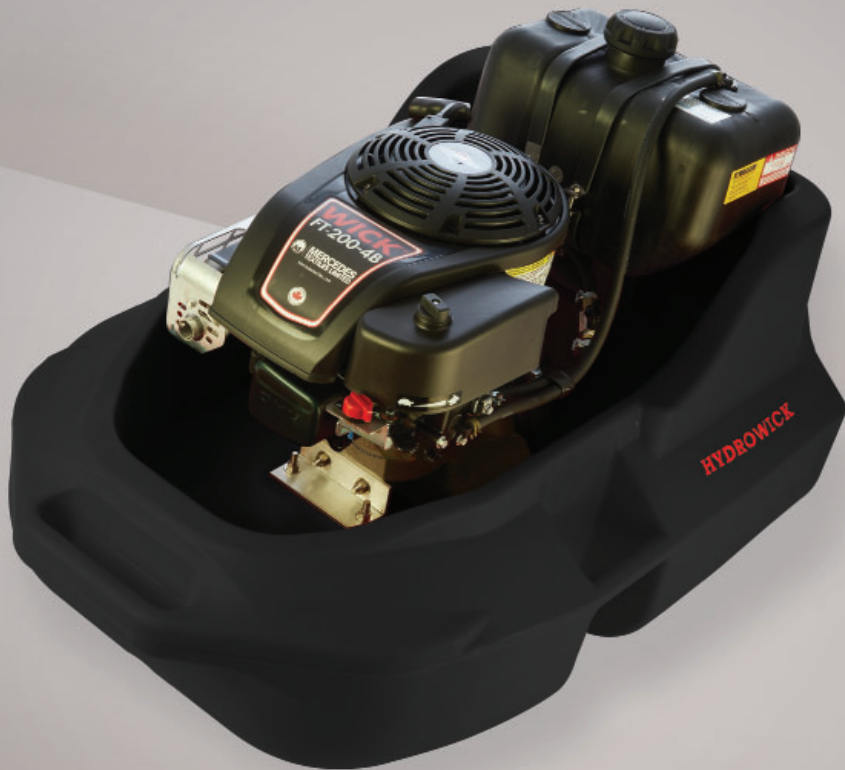




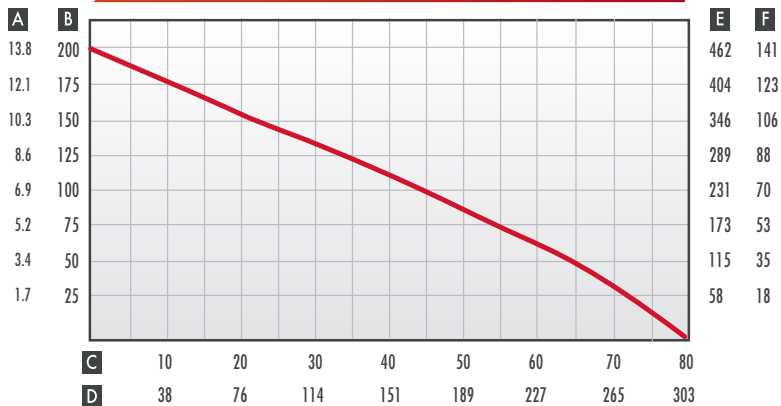
WICK® FT-200-4B



POMPE D'INCENDIE HAUTE PRESSION FLOTTANTE ET PORTATIVE

- Les pompes flottantes se déploient rapidement, sans besoin de boyau d'aspiration ou de clapet de pied. Elles sont aussi utiles pour les applications en eau peu profonde.
- Une pompe robuste qui satisfait aux exigences rigoureuses des services d'incendie municipaux et forestiers. Autres applications : assèchement, services maritimes, nettoyage environnemental, irrigation, lavage sous pression, et bien d'autres encore.
- Moteur à 4 temps haute performance et robuste Briggs and Stratton approuvé par l'EPA, refroidi par air, économe en carburant; silencieux de conception acoustique offrant un confort sonore. Lanceur à rappel manuel et protection de survitesse.
- Démarreur instantané (Ready Start®*) et volet d'air automatique, pour un démarrage ultra facile
- La seule pompe flottante haute pression à 4 temps sur le marché procurant une pression de presque trois fois supérieure à celle des autres modèles de la catégorie. Elle est aussi un tiers plus légère que ceux-ci!
- Conception facile d'entretien, grille d'entrée d'air encastrée facile à retirer.
- Enveloppe et impulseur en aluminium anodisé dur offrant une résistance supérieure à la corrosion.
- Garniture mécanique à ressort de série. Nul besoin de réglage.
- Arbre de pompe et quincaillerie en acier inoxydable offrant une résistance supérieure à la corrosion.
- Poignées de transport moulées à l'avant, à l'arrière et sur les côtés, pour faciliter son transport.
- Réservoir de carburant 9,46 L, pour opérations prolongées.

Correction de la norme de rendement selon SAE J1349; 15.5° C / 60° F; Baro 101.3 mB / 29.92 po.



A Pression Bar B Pression PSI C Écoulement U.S. LPC D Écoulement LPM E Pression d'altitude (Pied) F Pression d'altitude (Mètre)

FT-200-4B R27C/3H

POIDS ET DIMENSIONS

Longeur	38,8 po	98,4 cm
Largeur	25,0 po	63,5 cm
Hauteur	23 po	58,4 cm
Poids (à sec)	74 lb	33,6 kg
Refoulement	1½ po	38 mm NPSH
Filetage NPSH de série, autres filetages en option		

MOTEUR

BRIGGS & STRATTON	SÉRIE PROFESSIONNELLE **, 4 TEMPS	
Cylindrée	223 cc	
Réservoir d'huile	18 oz	0,54 L
Réservoir d'essence	2,50 gal US	9,46 L
Réservoir d'essence (opt)	1,25 gal US	4,73 L

* Marque de commerce de Briggs and Stratton

** Les moteurs de la série « professionnelle » ont une durée de vie de 60 % supérieure à ceux de la série « E »

Les spécifications de ce produit peuvent être modifiées sans préavis

5838 Cypihot
Saint Laurent, QC
Canada, H4S 1Y5

Tél : 514.335.4337
Tél : 877.937.9660
Télec : 514.335.9633

mercedestextiles.com
sales@mercedestextiles.com



WICK® FT-200-4B

SPÉCIFICATIONS POUR LES APPELS D'OFFRES

La pompe doit présenter les caractéristiques minimales énumérées ci-après :

- Enveloppe et impulseur en aluminium anodisé dur
- Amorçage automatique
- Arbre de pompe en acier inoxydable
- Quincaillerie en acier inoxydable
- Garniture mécanique à ressort sans entretien, de série
- Grille d'entrée d'air encastrée
- Moteur monocylindrique 223 cc (13,61 po cu) 4 temps, refroidi par air, soupape en tête (OVH), protection de survitesse, volet d'air automatique
- Volet d'air automatique
- Lanceur à rappel manuel
- La pompe doit inclure un réservoir d'essence approuvé par l'EPA
- Réservoir de carburant de 4,7 L en option
- Débit et pression présentant les caractéristiques de performance optimales indiquées dans le tableau de la page précédente



WICK® FT-200-4B

	N° d'article	Description
A	71WICKFT-200-4BX	Pompe d'incendie WICK® FT-200-4B avec réservoir de 9,5 litres
B	71WICKFT-200-4B	Pompe d'incendie WICK® FT-200-4B avec réservoir de 4,7 litres